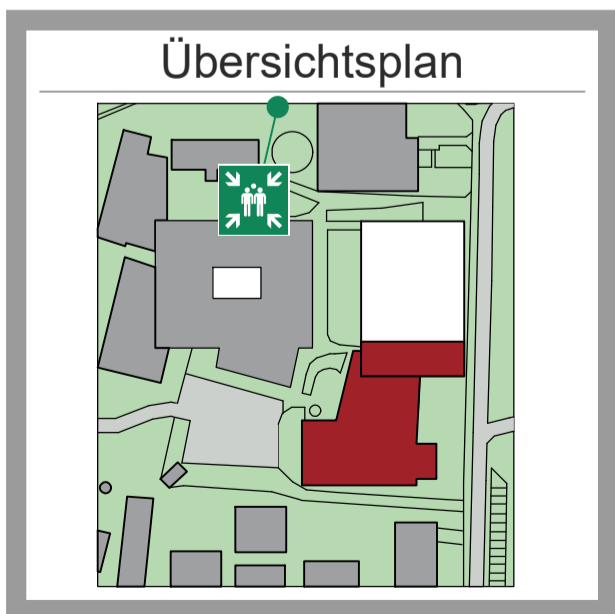
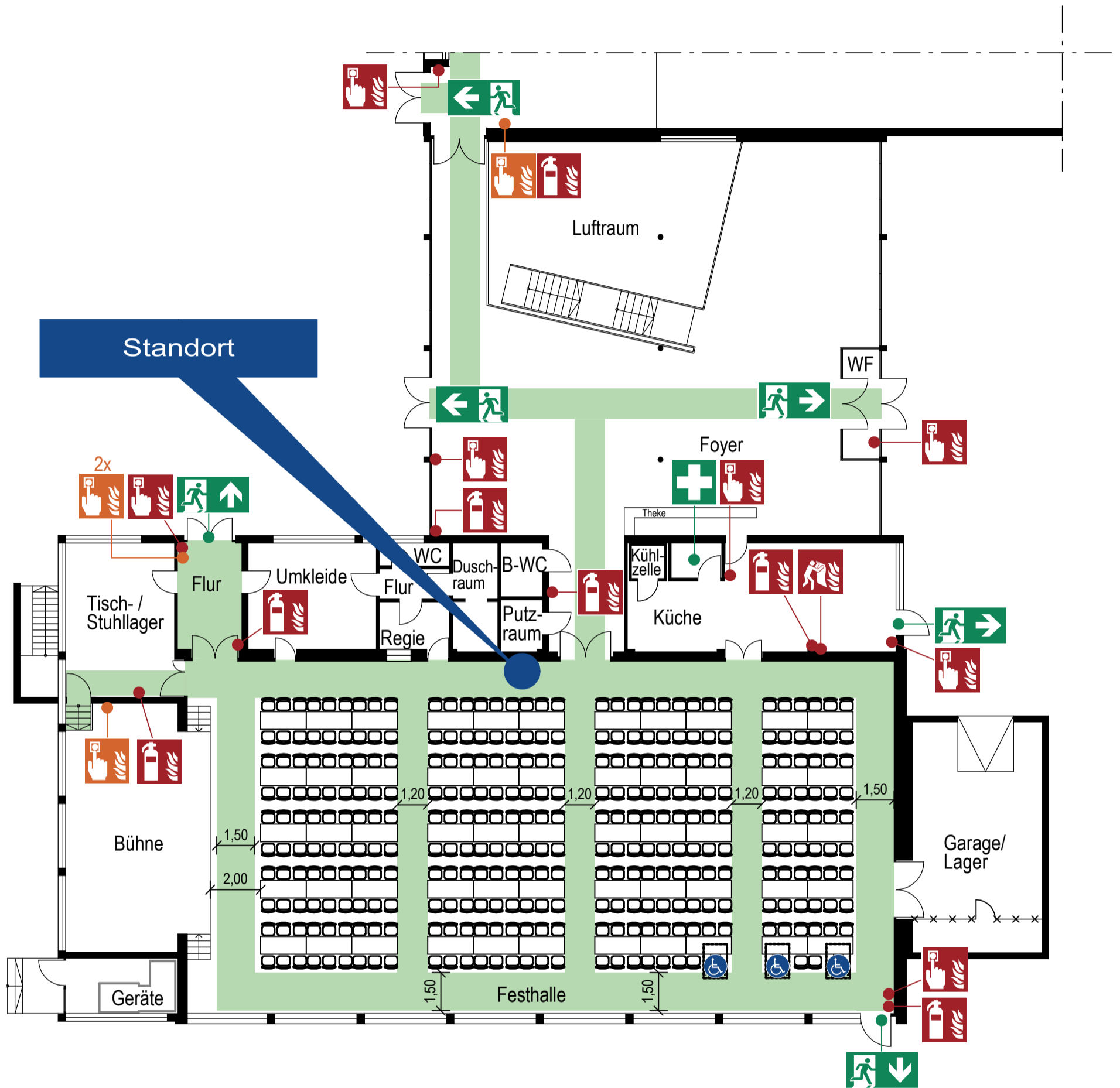


BESTUHLUNG - TISCHREIHEN

Summe Sitzplätze: 324 (- 6 entfallen für Rollstuhl-Plätze)

Summe Behindertenplätze: 3 (-6 Stühle)



Verhalten bei Unfällen

Ruhe bewahren

- 1. Unfall melden**
 - ☎ **Telefon: 112**
 - Wo geschah es?
 - Was geschah?
 - Wie viele Verletzte?
 - Welche Arten von Verletzungen?
 - Warten auf Rückfragen!
- 2. Erste Hilfe**
 - Absicherung des Unfallortes
 - Versorgung der Verletzten
 - Anweisungen beachten
- 3. Weitere Maßnahmen**
 - Rettungsdienste einweisen
 - Schaulustige entfernen

Verhalten im Brandfall

Ruhe bewahren

- 1. Brand melden**
 - ☎ **Brandmelder betätigen oder Telefon: 112**
 - Wo brennt es?
 - Was brennt?
 - Wie viel brennt?
 - Welche Gefahren?
 - Warten auf Rückfragen!
- 2. In Sicherheit bringen**
 - Gefährdete Personen mitnehmen
 - Türen und Fenster schließen
 - Gekennzeichneten Rettungswegen folgen
 - Sammelstelle aufsuchen
 - Anweisungen beachten
- 3. Löschversuch unternehmen**
 - 🧯 **Feuerlöscher benutzen**
 - Feuerlöscher benutzen

Legende:

- Rettungsweg
- Erste-Hilfe
- Löschdecke
- Rauch- und Wärmeabzugsanlage, Bedienstelle
- Sammelstelle
- Rettungsweg/ Notausgang
- Feuerlöscher
- Brandmelder
- Standort
- Rollstuhlplatz

Objekt: Festhalle
Schillerstraße 23, 74912 Kirchartd

Gebäude: Mehrzweckhalle Geschoss: Erdgeschoss

Stand: 11/2024 AS Plan-Nr.: Tischreihen 324 Sitzplätze

Planersteller: **SFC Brandschutz GmbH**
Oberer Renngrund 37
74889 Sinsheim
07261 / 40776-70