

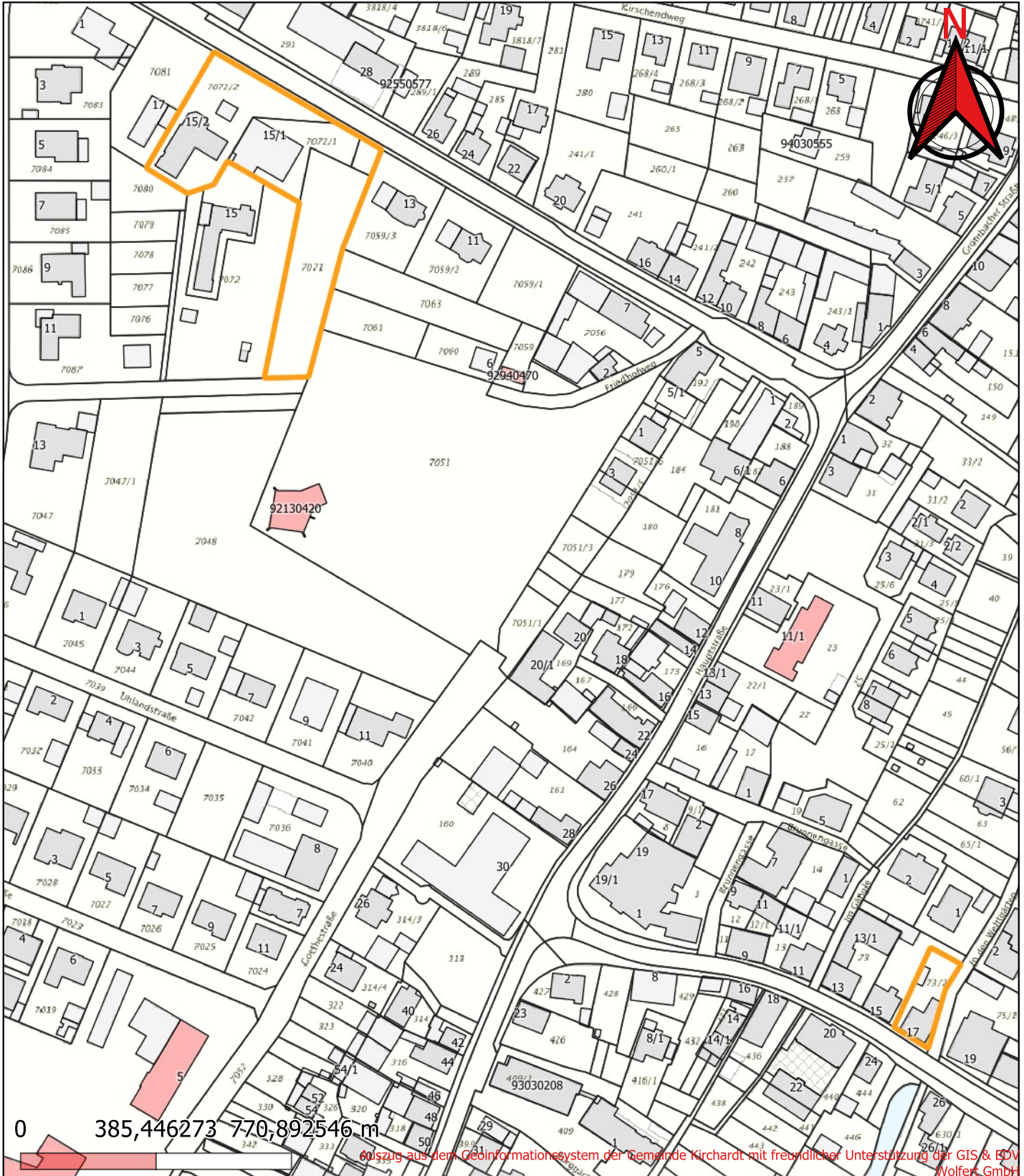


Gemeinde Kirchartd

Hauptstraße 36
74912 Kirchartd

KIRCHARDT

Wir leben Europa!



Abgrenzungsplan Veränderungssperre
 "Hinter den Dorfgärten, 3. Änderung"
 "Werbeanlagen Heilbronner Straße"

WICHTIGER HINWEIS

Die tatsächliche Lage der Abwasser- und Wasserleitungen kann von den Planangaben abweichen. Vor der Aufnahme von Bauarbeiten im Bereich dieser Leitungen muß durch fachgerechte Erkundungsmaßnahmen (z.B. Suchschlitze, Anschlussprüfung im Gebäude) die tatsächliche Lage der Leitungen festgelegt werden.

SCHUTZANWEISUNG BEACHTEN